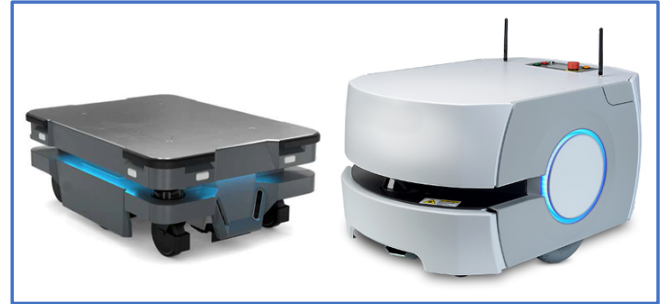


Pour une amélioration de votre ligne logistique

Cette formation s'inscrit dans le cycle de formation **AMR et électrification des KarakuriKaizen®**. En apprenant la mise en place des capteurs sur les boucles logistiques et ainsi identifier les potentielles difficultés et récupérer des données indispensables.



1. Prérequis :

Cette formation s'articule sous la forme d'un apprentissage progressif des fonctions de l'AMR MiR et OMRON. Il est indispensable de connaître l'environnement proprement dit des AMR MiR et ou OMRON.

2. Public

Technicien de maintenance, intégrateur robot, Group Leader, Team Leader, cellule Kaizen, Ingénieur Méthodes, ingénieur logistique, référents métiers, technicien.

3. Déroulement du stage, délais et modalité d'accès

A compter de la réception de l'accord de prise en charge ou de la commande, la formation peut être effectuée sous 2 à 3 semaine.



21h
7h/Jour



3 jours



4 à 6 participants



Dans vos locaux

4. Objectifs

- Apprendre à connecter un Karakuri Kaizen au réseau d'entreprise.
- Mettre en place une remontée et descente d'information.
- Collecte sans fil des données bas niveaux.
- Traitement local edge computing.
- Envoi de données dans le cloud pour abonder la data base de Kanbans.
- Interface électronique locale pour usage « off-grid ».
- Appréhender les contraintes des transferts Karakuri Kaizen et leurs impacts sur la programmation du robot.

5. Contenu

- **Installation d'un module WISE sur un AMR au sein d'une boucle de réapprovisionnement** : le module WISE permet de mettre à disposition des états d'entrées et de sorties.
Installation d'un module WISE sur un flowrack en lien avec une boucle AMR : une fois le module installé sur le flowrack, une information est envoyé à l'AMR qui vient ensuite récupéré le bac.

6. Méthodes pédagogiques

- Un enseignement théorique est dispensé puis suivi d'exercices pour valider la compréhension et découvrir les points à travailler.
- La motivation des stagiaires est stimulée par les challenges proposés et suivis par le tuteur expert (1 tuteur/binôme).
- Des visuels et des séquences offrent un champ de réflexion pour traiter les problèmes rencontrés.
- Des outils permettent d'analyser les problèmes puis tester des solutions qui agissent directement sur les causes racines.
- Les stagiaires sont acteurs de la formation, nous les encourageons à expérimenter et tester leurs hypothèses pour enrichir leur savoir.

7. Formateur référent

M. Benjamin LEROY (hello@deishii.com)

8. Suivi et évaluation

Les évaluations durant la formation nous permettent de mesurer :

- L'atteinte des objectifs opérationnels et les challenges relevés.
- La réponse aux attentes et objectifs des participants.
- La capacité à utiliser l'enseignement en situation de travail.

Pour ce faire :

- Nous démarrons la formation par un tour de table pour que chacun se présente et exprime ses objectifs.
- Nous reprenons les attentes lors des séquences d'évaluation et mesurons les écarts avec les objectifs individuels.
- Nous réalisons un tour de terrain pour faire émerger les sujets d'application de la formation.
- Nous délivrons des fiches d'évaluation sur les acquis, en cours de validation et non acquis.

9. Matériel lié à la formation

Fourni par AIO, non inclus à la formation :

- AMR MiR / OMRON
- Un kit communication programmable avec AMR MiR pour AMR (EEK051A01).
- Un kit de communication programmable avec AMR MiR par station (EEK053A01).
- Un Raspberry Pi configuré (EEK020A02).
- Un routeur Wi-Fi (EEA 188 A01).

A fournir par les stagiaires :

- Un ordinateur par personne (Windows, Mac ou Linux).
- Un écran, un clavier et une souris.

11. Attestation de réalisation

À la suite d'un test en fin de formation, le stagiaire reçoit une attestation validant ses acquis en conception et réalisation de Karakuri Kaizen® : Mission automatique AMR.

12. Accessibilité

Nos formations sont accessibles aux personnes en situation de handicap. En amont de la formation, nous définissons ensemble comment vous proposer le parcours le plus adapté.

Referent handicap: Vanessa Latour - hello@deishii.com